

REVIZE

Index	Datum	Změna	Jméno



Projekty | Realizace | Projektový management

info@qualitygroup.cz | www.qualitygroup.cz

STAVTE CHYTŘE

STAVBA**ZHOTOVENÍ PROJEKTOVÉ DOKUMENTACE
NA OPRAVU BYTU ZELNÝ TRH 21, BYT Č. 8****MÍSTO STAVBY**Zelný trh 21
602 00 Brno-městoK.Ú.: Město Brno [610003]
OKRES: Brno-město
KRAJ: Jihomoravský**GENERÁLNÍ PROJEKTANT**Quality Group s.r.o., Příkop 843/4, 602 00 Brno
IČ:08879737, DS: yuvn5s8**HLAVNÍ INŽENÝR PROJEKTU**

Ing. Jiří Šoltés, jiri.soltes@qualitygroup.cz, tel: 736 105 226

ZPRACOVATEL ODBORNÉ ČÁSTIIng. Karolína Dvořáčková
tel.: 604 588 844
e-mail: karolina.dvorackova@qualitygroup.cz**AUTORIZACE****STAVEBNÍK - INVESTOR**Statutární město Brno, městská část Brno-střed,
Dominikánská 2, 601 69 Brno
IČO: 449 92 785**Č. SMLOUVY INVESTORA****Č. SMLOUVY PROJEKTANTA**

P-21-007-000

ODBORNÁ ČÁST

Architektonicko-stavební řešení

OBJEKT**DATUM**

05/2021

PARÉ**MĚŘÍTKO**

1:50

NÁZEV DOKUMENTU**Výpis dveří****KÓD ELEKTRONICKÉ VERZE DOKUMENTU**

stavba	stupeň	část	výkres	profese	název dokumentu	revize
Zel. 21-8	DPS	D.1.1.	51	ASŘ	VÝPIS DVEŘÍ	00

D.1.1.51_Výpis_dveří_00

OZNAČENÍ	DVEŘE VŠEOBECNĚ							KŘÍDLO			ZÁRUBĚŇ				PŘÍSLUŠENSTVÍ					POZNÁMKA	MNOŽSTVÍ	REVIZE
	GRAFICKÁ PŘÍLOHA	TYP DVEŘÍ	ROZMĚR DVEŘÍ Š / V	ŠÍŘKA ZÁRUBNĚ	POČ. KŘÍDEL	OTVÍRÁNÍ	UMÍSTĚNÍ DVEŘÍ	MAT. KŘÍDLA	POVRCHOVÁ ÚPRAVA	BARVA KŘÍDLA	TYP ZÁRUBNĚ	MAT. ZÁRUBNĚ	POVRCHOVÁ ÚPRAVA	BARVA ZÁRUBNĚ	PRÁH	KOVÁNÍ	ZÁMEK	KUKÁTKO	OVL. KOVÁNÍ ZE SMĚRU PANTŮ			
D1	ano	otvíravé	620	770	2	L	bytové	dřevo repase	nový nátěr	dle výběru investora	oblož.	dřevo, repase	nový nátěr	dle výběru investora	dřevěný, nový	ocelové	bezpečnostní, třída 3	ano	klika/k oule	REPASE DVEŘNÍHO KŘÍDLA A ZÁRUBNĚ	1	00
D2	ano	otvíravé	800	60	1	-	vnitřní	dřevo repase	nový nátěr	dle výběru investora	oblož.	dřevo, repase	nový nátěr	dle výběru investora	dřevěný, nový	ocelové	vložka pro dózický klíč	-	klika/kli ka	REPASE DVEŘNÍHO KŘÍDLA A ZÁRUBNĚ	1	00
D3	ano	otvíravé	900	60	1	-	vnitřní	dřevěný kompozit	lamino	dle výběru investora	oblož.	dřevo, repase	nový nátěr	dle výběru investora	dřevěný, nový	ocelové	vložka pro dózický klíč	-	klika/kli ka	REPLIKA DVEŘNÍHO KŘÍDLA A REPASE ZÁRUBNĚ	1	00
D4	ano	otvíravé	650	60	1	-	vnitřní	dřevo repase	nový nátěr	dle výběru investora	oblož.	dřevo, repase	nový nátěr	dle výběru investora	dřevěný, nový	ocelové	vložka pro dózický klíč	-	klika/kli ka	REPASE DVEŘNÍHO KŘÍDLA A ZÁRUBNĚ	1	00
D5	ano	otvíravé	800	60	1	-	vnitřní	dřevo repase	nový nátěr	dle výběru investora	oblož.	dřevo, repase	nový nátěr	dle výběru investora	dřevěný, nový	ocelové	vložka pro dózický klíč	-	klika/kli ka	REPASE DVEŘNÍHO KŘÍDLA A ZÁRUBNĚ	1	00
D6	ano	otvíravé	700	60	1	-	vnitřní	dřevo repase	nový nátěr	dle výběru investora	oblož.	dřevo, repase	nový nátěr	dle výběru investora	dřevěný, nový	ocelové	oliva	-	klika/kli ka	REPASE DVEŘNÍHO KŘÍDLA A ZÁRUBNĚ	1	00
D7	ano	otvíravé	620	160	2	-	vnitřní	dřevo repase	nový nátěr	dle výběru investora	oblož.	dřevo, repase	nový nátěr	dle výběru investora	dřevěný, nový	ocelové	vložka pro dózický klíč	-	klika/kli ka	REPASE DVEŘNÍHO KŘÍDLA A ZÁRUBNĚ	1	00
D8	ano	otvíravé	635	100	2	-	vnitřní	dřevo repase	nový nátěr	dle výběru investora	oblož.	dřevo, repase	nový nátěr	dle výběru investora	dřevěný, nový	ocelové	vložka pro dózický klíč	-	klika/kli ka	REPASE DVEŘNÍHO KŘÍDLA A ZÁRUBNĚ	1	00

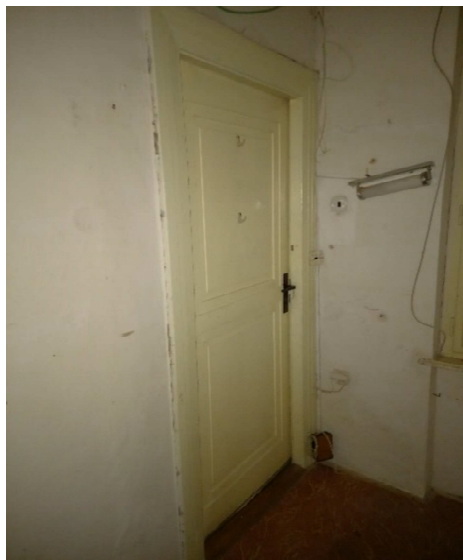
REPASE

odstranění nepůvodních součástí, přihoblování, obrousění, doplnění chybějících nebo poškozených částí, přetmelení, seřízení, lak. Výměna kování, zámků, klik a štítků a jiných původních částí, seřízení, přesklení, uvedení do funkčního stavu. Bezpečnostní kování, kukátko, štítek na jméno, číslo bytu u případné repase vstupních dveří.

D1



D2



D3



D4



POZNÁMKA - VYROBIT REPLIKU DVEŘNÍHO KŘÍDLA D3, DLE DVEŘNÍHO KŘÍDLA D2

D5



D6



D7



D8

